

AI 03 : Que d'énergie !

D :	Liste des compétences	M+	M	ECM	NM
2	MOBILISER des outils numériques				
4	CHERCHER				

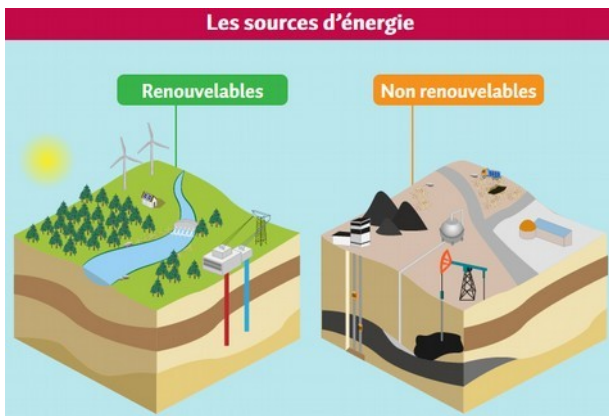
Contexte : Se déplacer, se chauffer, être éclairé : autant d'actions qui nécessitent de l'énergie. Cette énergie est puisée dans différentes sources et elle est utilisée sous différentes formes.



Problématique : Recherche dans les deux animations suivantes, quelles sont les différentes formes et sources d'énergie que nous utilisons ?

Puis complète au crayon à papier les tableaux suivants.

Document 01 [lien](#) : Les sources d'énergie



Document 02 [lien](#) : Les formes d'énergie



Sources d'énergie renouvelables	Forme d'énergie contenue dans cette source	Exemples d'utilisation
Soleil	Énergie lumineuse	Panneaux solaires

Sources d'énergie non renouvelables	Forme d'énergie contenue dans cette source	Exemples d'utilisation